



УТВЕРЖДАЮ:  
Директор МБОУ  
«ЦО «Академия детства»  
М.А.Наникова  
«31» августа 2023 г.

## ПАСПОРТ ДОСТУПНОСТИ объекта социальной инфраструктуры (ОСИ) № 01

### 1. Общие сведения об объекте

- 1.1. Наименование (вид) объекта: Муниципальное бюджетное общеобразовательное учреждение «Центр образования «Академия детства» Старооскольского городского округа.
- 1.2. Адрес объекта: 309503 Белгородская область, г. Старый Оскол, ул. Ровенская . д.118
- 1.3. Сведения о размещении объекта:  
- отдельно стоящее здание 1 этажа, 4193.1 м.кв.  
- наличие прилегающего земельного участка (да, нет); 40163 м.кв.
- 1.4. Год постройки здания : 2023 г., последнего капитального ремонта не проводился.
- 1.5. Дата предстоящих плановых ремонтных работ: текущих ежегодно (июль-август) , капитальных не планируется.

### Сведения об организации, расположенной на объекте

- 1.6. Название организации (учреждения) (полное юридическое наименование согласно Уставу, краткое наименование): Муниципальное бюджетное общеобразовательное учреждение «Центр образования «Академия детства» Старооскольского городского округа (МБОУ «ЦО «Академия детства»).
- 1.7. Юридический адрес организации (учреждения) : Российская Федерация, Белгородская область, г. Старый Оскол, ул. Ровенская , д.118.
- 1.8. Основание для пользования объектом (оперативное управление, аренда, собственность) : оперативное управление
- 1.9. Форма собственности (государственная, негосударственная): государственная
- 1.10. Территориальная принадлежность (федеральная, областная, муниципальная): муниципальная
- 1.11. Вышестоящая организация (наименование): Управление образования администрации Старооскольского городского округа
- 1.12. Адрес вышестоящей организации, другие координаты: Белгородская область, г. Старый Оскол, ул. Комсомольская, 43

### 2. Характеристика деятельности организации на объекте (по обслуживанию населения)

- 2.1. Сфера деятельности (здравоохранение, образование, социальная защита населения, физическая культура и спорт, культура, связь и информация, транспорт, жилой фонд, потребительский рынок и сфера услуг, места приложения труда, другое) : образование
- 2.2. Виды оказываемых услуг : образовательная деятельность
- 2.3. Форма оказания услуг: (на объекте с длительным пребыванием, в т.ч. проживанием, на дому, дистанционно) на объекте.
- 2.4. Категории обслуживаемого населения по возрасту: (дети, взрослые трудоспособного возраста, пожилые, все возрастные категории).
- 2.5. Категории обслуживаемых инвалидов: инвалиды, передвигающиеся на коляске, инвалиды с нарушениями опорно-двигательного аппарата; нарушениями зрения, нарушениями слуха, нарушениями умственного развития.
- 2.6. Плановая мощность: посещаемость (количество обслуживаемых в день), вместимость, пропускная способность – 199.
- 2.7. Участие в исполнении индивидуальной программы реабилитации инвалида, ребенка-инвалида (да, нет).

### 3. Состояние доступности объекта

#### 3.1 Путь следования к объекту пассажирским транспортом : маршрутный автобус № 25а;

(описать маршрут движения с использованием пассажирского транспорта)

наличие адаптированного пассажирского транспорта к объекту – нет;

#### 3.2 Путь к объекту от ближайшей остановки пассажирского транспорта:

3.2.1. расстояние до объекта от остановки транспорта - 350 м;

3.2.2. время движения (пешком) – 5 мин;

3.2.3. наличие выделенного от проезжей части пешеходного пути (да, нет);

3.2.4. перекрестки: нерегулируемые, регулируемые, со звуковой сигнализацией, таймером-нет;

3.2.5. информация на пути следования к объекту: акустическая, тактильная, визуальная; нет

3.2.6. перепады высоты на пути: есть, нет;

Их обустройство для инвалидов на коляске: да, нет.

#### 3.3. Организация доступности объекта для инвалидов – форма обслуживания \*

№ пп	Категория инвалидов (вид нарушения)	Вариант организации доступности объекта (формы обслуживания)*
	Все категории инвалидов и МГН	
1	<i>в том числе инвалиды:</i>	
2	передвигающиеся на креслах-колясках	ДУ
3	с нарушениями опорно-двигательного аппарата	ДУ
4	с нарушениями зрения	ДЧ(Б)
5	с нарушениями слуха	ВНД
6	с нарушениями умственного развития	ДУ

\* - указывается один из вариантов: «А», «Б», «ДУ», «ВНД»

#### 3.4 Состояние доступности основных структурно-функциональных зон

№	Основные структурно-функциональные зоны	Состояние доступности, в том числе для основных категорий инвалидов**
1	Территория, прилегающая к зданию (участок)	ДЧ- И (К,О,У,)
2	Вход (входы) в здание	УД
3	Путь (пути) движения внутри здания (в т.ч. пути эвакуации)	ДЧ-И(К,О,У)
4	Зона целевого назначения здания (целевого посещения объекта)	ДЧ-И (К,О,У)
5	Санитарно-гигиенические помещения	ДЧ-И (К,О)
6	Система информации и связи (на всех зонах)	ДЧ-И
7	Пути движения к объекту (от остановки транспорта)	ВНД

\*\* Указывается: ДП-В - доступно полностью всем; ДП-И (К, О, С, Г, У) – доступно полностью избирательно (указать категории инвалидов); ДЧ-В - доступно частично всем; ДЧ-И (К, О, С, Г, У) – доступно частично избирательно (указать категории инвалидов); ДУ - доступно условно, ВНД – временно недоступно

3.5. Итоговое заключение о состоянии доступности ОСИ: Основные структурно-функциональные зоны ОСИ ДУ - доступно условно.

### 4. Управленческое решение

#### 4.1. Рекомендации по адаптации основных структурных элементов объекта

№	Основные структурно-функциональные зоны объекта	Рекомендации по адаптации объекта (вид работы)*
1	Территория, прилегающая к зданию (участок)	Организационные мероприятия, текущий ремонт
2	Вход (входы) в здание	Организационные мероприятия, текущий ремонт
3	Путь (пути) движения внутри здания (в т.ч. пути эвакуации)	Организационные мероприятия, текущий ремонт
4	Зона целевого назначения здания (целевого посещения объекта)	Организационные мероприятия, текущий ремонт
5	Санитарно-гигиенические помещения	-
6	Система информации на объекте (на всех зонах)	Организационные мероприятия
7	Пути движения к объекту (от остановки транспорта)	Текущий ремонт
	Все зоны и участки	Организационные мероприятия, текущий ремонт

\*- указывается один из вариантов (видов работ): не нуждается; ремонт (текущий, капитальный); индивидуальное решение с ТСП; технические решения невозможны – организация альтернативной формы обслуживания

4.2. Период проведения работ – План работы по повышению показателей доступности объекта социальной инфраструктуры МБОУ «ЦО «Академия детства» 2023 – 2028 г.

(указывается наименование документа: программы, плана)

4.3. Ожидаемый результат (по состоянию доступности) после выполнения работ по адаптации –

1 этап - ДЧ-И (С, К);

2 этап – ДУ (К, О, С);

3 этап – ДП-В.

Оценка результата исполнения программы, плана (по состоянию доступности)

4.4. Для принятия решения требуется, не требуется (нужное подчеркнуть) согласование. Имеется заключение уполномоченной организации о состоянии доступности объекта (наименование документа и выдавшей его организации, дата), прилагается - нет

4.5. Информация размещена (обновлена) на сайте [co-akademiya-detstva-staryj-oskol-r31.gosweb.gosuslugi.ru](http://co-akademiya-detstva-staryj-oskol-r31.gosweb.gosuslugi.ru)

Дата 31.08.2023 г.

## 5. Особые отметки

Паспорт сформирован на основании:

1. Анкеты (информации об объекте) от «31» августа 2023 г.
2. Акта обследования объекта: № акта 1 от «31» августа 2023 г.



УТВЕРЖДАЮ:

Директор МБОУ

«ЦО «Академия детства»

М.А.Наникова

«31» августа 2023 г.

## Анкета

(информация об объекте социальной инфраструктуры)

к паспорту доступности ОСИ

№ 01

### 1. Общие сведения об объекте

- 1.1. Наименование (вид) объекта: Муниципальное бюджетное общеобразовательное учреждение «Центр образования «Академия детства» Старооскольского городского округа.
- 1.2. Адрес объекта: 309503 Белгородская область, г. Старый Оскол, ул. Ровенская, д.118
- 1.4. Сведения о размещении объекта:  
- - отдельно стоящее здание 1 этажа, 4193,1 м.кв.  
- наличие прилегающего земельного участка (да, нет); 40163 м.кв.
- 1.4. Год постройки здания : 2023 г., последнего капитального ремонта не проводился.
- 1.5. Дата предстоящих плановых ремонтных работ: текущих ежегодно (июль-август), капитальных не планируется.
- 1.6. Название организации (учреждения) (полное юридическое наименование согласно Уставу, краткое наименование): Муниципальное бюджетное общеобразовательное учреждение «Центр образования «Академия детства» Старооскольского городского округа (МБОУ «ЦО «Академия детства»).
- 1.7. Юридический адрес организации (учреждения) :Российская Федерация, Белгородская область, г. Старый Оскол, ул. Ровенская, д.118.
- 1.8. Основание для пользования объектом (оперативное управление, аренда, собственность) : оперативное управление
- 1.9. Форма собственности (государственная, негосударственная): государственная
- 1.10. Территориальная принадлежность (федеральная, областная, муниципальная): муниципальная
- 1.11. Вышестоящая организация (наименование): Управление образования администрации Старооскольского городского округа
- 1.12. Адрес вышестоящей организации, другие координаты: Белгородская область, г. Старый Оскол, ул. Комсомольская, 43

### 2. Характеристика деятельности организации на объекте

(по обслуживанию населения)

- 2.1. Сфера деятельности (здравоохранение, образование, социальная защита населения, физическая культура и спорт, культура, связь и информация, транспорт, жилой фонд, потребительский рынок и сфера услуг, места приложения труда, другое) : образование
- 2.2. Виды оказываемых услуг : образовательная деятельность
- 2.3. Форма оказания услуг: (на объекте с длительным пребыванием, в т.ч. проживанием, на дому, дистанционно) на объекте.
- 2.4. Категории обслуживаемого населения по возрасту: (дети, взрослые трудоспособного возраста, пожилые, все возрастные категории).
- 2.5. Категории обслуживаемых инвалидов: инвалиды, передвигающиеся на коляске, инвалиды с нарушениями опорно-двигательного аппарата; нарушениями зрения, нарушениями слуха, нарушениями умственного развития.
- 2.6. Плановая мощность: посещаемость (количество обслуживаемых в день), вместимость, пропускная способность – 199.
- 2.7. Участие в исполнении индивидуальной программы реабилитации инвалида, ребенка-инвалида (да, нет).

### 3. Состояние доступности объекта

### 3.1 Путь следования к объекту пассажирским транспортом : маршрутный автобус № 25а;

(описать маршрут движения с использованием пассажирского транспорта)

наличие адаптированного пассажирского транспорта к объекту – нет;

### 3.2 Путь к объекту от ближайшей остановки пассажирского транспорта:

3.2.1. расстояние до объекта от остановки транспорта - 350 м;

3.2.2. время движения (пешком) – 5 мин;

3.2.3. наличие выделенного от проезжей части пешеходного пути (да, нет);

3.2.4. перекрестки: нерегулируемые, регулируемые, со звуковой сигнализацией, таймером-нет;

3.2.5. информация на пути следования к объекту: акустическая, тактильная, визуальная; нет

3.2.6. перепады высоты на пути: есть, нет ;

Их обустройство для инвалидов на коляске: да, нет .

3.3. Организация доступности объекта для инвалидов – форма обслуживания \*

№ пп	Категория инвалидов (вид нарушения)	Вариант организации доступности объекта (формы обслуживания)*
	Все категории инвалидов и МГН	
1	<i>в том числе инвалиды:</i>	
2	передвигающиеся на креслах-колясках	ДУ
3	с нарушениями опорно-двигательного аппарата	ДУ
4	с нарушениями зрения	ДЧ(Б)
5	с нарушениями слуха	ВНД
6	с нарушениями умственного развития	ДУ

\* - указывается один из вариантов: «А», «Б», «ДУ», «ВНД»

### 3.4 Состояние доступности основных структурно-функциональных зон

№	Основные структурно-функциональные зоны	Состояние доступности, в том числе для основных категорий инвалидов**
1	Территория, прилегающая к зданию (участок)	ДЧ- И (К,О,У,)
2	Вход (входы) в здание	УД
3	Путь (пути) движения внутри здания (в т.ч. пути эвакуации)	ДЧ-И(К,О,У,)
4	Зона целевого назначения здания (целевого посещения объекта)	ДЧ-И (К,О,У)
5	Санитарно-гигиенические помещения	ДЧ-И (К,О)
6	Система информации и связи (на всех зонах)	ДЧ-И
7	Пути движения к объекту (от остановки транспорта)	ВНД

\*\* Указывается: ДП-В - доступно полностью всем; ДП-И (К, О, С, Г, У) – доступно полностью избирательно (указать категории инвалидов); ДЧ-В - доступно частично всем; ДЧ-И (К, О, С, Г, У) – доступно частично избирательно (указать категории инвалидов); ДУ - доступно условно, ВНД – временно недоступно

3.5. Итоговое заключение о состоянии доступности ОСИ: Основные структурно-функциональные зоны ОСИ ДУ - доступно условно.

## 4. Управленческое решение

4.1. Рекомендации по адаптации основных структурных элементов объекта

№	Основные структурно-функциональные зоны объекта	Рекомендации по адаптации объекта (вид работы)*
1	Территория, прилегающая к зданию (участок)	Организационные мероприятия, текущий ремонт
2	Вход (входы) в здание	Организационные мероприятия, текущий ремонт
3	Путь (пути) движения внутри здания (в т.ч. пути эвакуации)	Организационные мероприятия, текущий ремонт
4	Зона целевого назначения здания (целевого посещения объекта)	Организационные мероприятия, текущий ремонт
5	Санитарно-гигиенические помещения	-
6	Система информации на объекте (на всех зонах)	Организационные мероприятия
7	Пути движения к объекту (от остановки транспорта)	Текущий ремонт
	Все зоны и участки	Организационные мероприятия, текущий ремонт

\*- указывается один из вариантов (видов работ): не нуждается; ремонт (текущий, капитальный); индивидуальное решение с ТСР; технические решения невозможны – организация альтернативной формы обслуживания

Размещение информации на Карте доступности субъекта РФ согласовано

*Леву*

Попова О.Н., социальный педагог, 8(904)538-10-51

(подпись, Ф.И.О., должность; координаты для связи уполномоченного представителя объекта)

УТВЕРЖДАЮ:



Акт обследования  
объекта социальной инфраструктуры  
к паспорту доступности ОСИ  
№ 01

**1. Общие сведения об объекте**

- 1.1. Наименование (вид) объекта: Муниципальное бюджетное общеобразовательное учреждение «Центр образования «Академия детства» Старооскольского городского округа.
- 1.2. Адрес объекта: 309503 Белгородская область, г. Старый Оскол, ул. Ровенская . д.118
- 1.5. Сведения о размещении объекта:
- отдельно стоящее здание 1 этажа, 4193,1 м.кв.
  - наличие прилегающего земельного участка (да, нет); 40163 м.кв.
- 1.4. Год постройки здания : 2023 г., последнего капитального ремонта не проводился.
- 1.5. Дата предстоящих плановых ремонтных работ: текущих ежегодно (июль-август) , капитальных не планируется.

**Сведения об организации, расположенной на объекте**

- 1.6. Название организации (учреждения) (полное юридическое наименование согласно Уставу, краткое наименование): Муниципальное бюджетное общеобразовательное учреждение «Центр образования «Академия детства» Старооскольского городского округа (МБОУ «ЦО «Академия детства»).
- 1.7. Юридический адрес организации (учреждения) : Российская Федерация, Белгородская область, г. Старый Оскол, ул. Ровенская , д.118.
- 1.8. Основание для пользования объектом (оперативное управление, аренда, собственность) : оперативное управление
- 1.9. Форма собственности (государственная, негосударственная): государственная
- 1.10. Территориальная принадлежность (федеральная, областная, муниципальная): муниципальная
- 1.11. Вышестоящая организация (наименование): Управление образования администрации Старооскольского городского округа
- 1.12. Адрес вышестоящей организации, другие координаты: Белгородская область, г. Старый Оскол, ул. Комсомольская, 43

**2. Характеристика деятельности организации на объекте**  
(по обслуживанию населения)

- 2.1. Сфера деятельности (здравоохранение, образование, социальная защита населения, физическая культура и спорт, культура, связь и информация, транспорт, жилой фонд, потребительский рынок и сфера услуг, места приложения труда, другое) : образование
- 2.2. Виды оказываемых услуг : образовательная деятельность
- 2.3. Форма оказания услуг: (на объекте с длительным пребыванием, в т.ч. проживанием, на дому, дистанционно) на объекте.
- 2.4. Категории обслуживаемого населения по возрасту: (дети, взрослые трудоспособного возраста, пожилые, все возрастные категории).
- 2.5. Категории обслуживаемых инвалидов: инвалиды, передвигающиеся на коляске, инвалиды с нарушениями опорно-двигательного аппарата; нарушениями зрения, нарушениями слуха, нарушениями умственного развития.

2.6. Плановая мощность: посещаемость (количество обслуживаемых в день), вместимость, пропускная способность – 199.

2.7. Участие в исполнении индивидуальной программы реабилитации инвалида, ребенка-инвалида (да, нет).

### 3. Состояние доступности объекта

#### 3.1 Путь следования к объекту пассажирским транспортом : маршрутный автобус № 25а;

(описать маршрут движения с использованием пассажирского транспорта)

наличие адаптированного пассажирского транспорта к объекту – нет;

#### 3.2 Путь к объекту от ближайшей остановки пассажирского транспорта:

3.2.1. расстояние до объекта от остановки транспорта - 350 м;

3.2.2. время движения (пешком) – 5 мин;

3.2.3. наличие выделенного от проезжей части пешеходного пути (да, нет);

3.2.4. перекрестки: нерегулируемые, регулируемые, со звуковой сигнализацией, таймером-нет;

3.2.5. информация на пути следования к объекту: акустическая, тактильная, визуальная;  
нет

3.2.6. перепады высоты на пути: есть, нет ;

Их обустройство для инвалидов на коляске: да, нет .

#### 3.3. Организация доступности объекта для инвалидов – форма обслуживания \*

№ пп	Категория инвалидов (вид нарушения)	Вариант организации доступности объекта (формы обслуживания)*
	Все категории инвалидов и МГН	
1	<i>в том числе инвалиды:</i>	
2	передвигающиеся на креслах-колясках	ДУ
3	с нарушениями опорно-двигательного аппарата	ДУ
4	с нарушениями зрения	ДЧ(Б)
5	с нарушениями слуха	ВНД
6	с нарушениями умственного развития	ДУ

\* - указывается один из вариантов: «А», «Б», «ДУ», «ВНД»

#### 3.4 Состояние доступности основных структурно-функциональных зон

№	Основные структурно-функциональные зоны	Состояние доступности, в том числе для основных категорий инвалидов**	Приложение	
			№ на плане	№ фото
1	Территория, прилегающая к зданию (участок)	ДЧ- И (К,О,У)		№ 5, 6
2	Вход (входы) в здание	ДУ		№7,9,10, 12,34,39
3	Путь (пути) движения внутри здания (в т.ч. пути эвакуации)	ДЧ-И(К,О,У)		№12, 13,14,15, 35,38
4	Зона целевого назначения здания (целевого посещения объекта)	ДЧ-И (К,О,У)		№20,21, 33,37
5	Санитарно-гигиенические помещения	ДЧ-И (К,О)		№ 22,23,24, 25,40,41



6	Система информации и связи (на всех зонах)	ДЧ-И	№ 16,17,18, 31,32
7	Пути движения к объекту (от остановки транспорта)	ВНД	№ 1,2

**\*\* Указывается: ДП-В - доступно полностью всем; ДП-И (К, О, С, Г, У) – доступно полностью избирательно (указать категории инвалидов); ДЧ-В - доступно частично всем; ДЧ-И (К, О, С, Г, У) – доступно частично избирательно (указать категории инвалидов); ДУ - доступно условно, ВНД – временно недоступно**

### 3.5. Итоговое заключение о состоянии доступности ОСИ: ДЧ-И

## 4. Управленческое решение (проект)

### 4.1. Рекомендации по адаптации основных структурных элементов объекта:

№	Основные структурно-функциональные зоны объекта	Рекомендации по адаптации объекта (вид работы)*
1	Территория, прилегающая к зданию (участок)	Организационные мероприятия, текущий ремонт
2	Вход (входы) в здание	Организационные мероприятия, текущий ремонт
3	Путь (пути) движения внутри здания (в т.ч. пути эвакуации)	Организационные мероприятия, текущий ремонт
4	Зона целевого назначения здания (целевого посещения объекта)	Организационные мероприятия, текущий ремонт
5	Санитарно-гигиенические помещения	-
6	Система информации на объекте (на всех зонах)	Организационные мероприятия
7	Пути движения к объекту (от остановки транспорта)	Организационные мероприятия, текущий ремонт
8.	Все зоны и участки	Организационные мероприятия, текущий ремонт

\*- указывается один из вариантов (видов работ): не нуждается; ремонт (текущий, капитальный); индивидуальное решение с ТСР; технические решения невозможны – организация альтернативной формы обслуживания

4.2. Период проведения работ- 2023-2028 г. не планируется \_\_\_\_\_  
в рамках исполнения \_\_\_\_\_

(указывается наименование документа: программы, плана)

3. Ожидаемый результат (по состоянию доступности) после выполнения работ по адаптации – 1 этап - ДЧ-И (С, К), 2 этап – ДУ (К, О, С), 3 этап – ДП-В

Оценка результата исполнения программы, плана (по состоянию доступности)

4.4. Для принятия решения требуется, не требуется (нужное подчеркнуть) согласование.

Имеется заключение уполномоченной организации о состоянии доступности объекта

(наименование документа и выдавшей его организации, дата), прилагается - нет

4.5. Информация может быть размещена (обновлена) на сайте [co-akademiya-detstva-staryj-oskol-r31.gosweb.gosuslugi.ru](http://co-akademiya-detstva-staryj-oskol-r31.gosweb.gosuslugi.ru)

5. Особые отметки

ПРИЛОЖЕНИЯ:

Результаты обследования:

1. Территории, прилегающей к объекту на   2   л.
2. Входа (входов) в здание на   3   л.
3. Путей движения в здании на   2   л.
4. Зоны целевого назначения объекта на   1   л.
5. Санитарно-гигиенических помещений на   2   л.
6. Системы информации (и связи) на объекте на   1   л.

Результаты фотофиксации на объекте \_\_\_\_\_ на   19   л.

Поэтажные планы, паспорт БТИ \_\_\_\_\_ на \_\_\_\_\_ л.

Другое (в том числе дополнительная информация о путях движения к объекту)

\_\_\_\_\_

\_\_\_\_\_

Рабочая группа:

директор МБОУ «ЦО «Академия детства» Наникова М.А. \_\_\_\_\_  
(Должность, Ф.И.О.) (Подпись)

Социальный педагог Попова О.Н. Попова \_\_\_\_\_  
(Должность, Ф.И.О.) (Подпись)

председатель профкома Рожнова А.А. Рожнова \_\_\_\_\_  
(Должность, Ф.И.О.) (Подпись)

В том числе:

председатель Старооскольской местной организации Белгородской региональной организации инвалидов «Всероссийского Ордена Трудового Красного знамени общества слепых»  
Чертов Игорь Ростиславович \_\_\_\_\_  
(Должность, Ф.И.О.) (Подпись)

представитель Старооскольской местной общественной организации «Общество инвалидов»  
Проскурин Александр Павлович \_\_\_\_\_  
(Должность, Ф.И.О.) (Подпись)

председатель Старооскольского местного отделения Белгородского регионального отделения общероссийской общественной организации инвалидов «Всероссийское общество глухих»  
Салькова Надежда Реональдовна \_\_\_\_\_  
(Должность, Ф.И.О.) (Подпись)

Управленческое решение согласовано «  » \_\_\_\_\_ 2023 г. (протокол №  )  
Комиссией (название) \_\_\_\_\_

\_\_\_\_\_

I Результаты обследования:

1. Территории, прилегающей к зданию (участка)  
Одноэтажное здание МБОУ «ЦО «Академия детства» Старооскольского городского округа,  
309503 Белгородская область, г. Старый Оскол, ул. Ровенская . д.118

№	Наименование функционально-планировочного элемента	Наличие элемента			Выявленные нарушения и замечания		Работы по адаптации объектов	
		есть/нет	№ на плане	№ фото	Содержание	Значимо для инвалида (категория)	Содержание	Виды работ
1.1	Вход (входы) на территорию	есть		№ 5,8	Отсутствует информация об ОСИ (вход на территорию)		Установить информацию об ОСИ (вход на территорию)	ТР
1.2	Путь (пути) движения на территории	есть		№7, 9,10, 34, 39				
1.3	Лестница (наружная)	нет		№ 7,34, 39				
1.4	Пандус (наружный)	есть		№10	Нет двухуровневых перил	К,О	Установить перила	ТР
1.5	Автостоянка и парковка	есть		№ 6				
1.6	Общие требования к зоне							

II Заключение по зоне:

Наименование структурно-функциональной зоны	Состояние доступности* (к пункту 3.4 Акта обследования ОСИ)	Приложение		Рекомендации по адаптации (вид работы)** к пункту 4.1 Акта обследования ОСИ
		№ на плане	№ фото	
Территория, прилегающая к зданию (участок)	ДЧ-И(У)		№ 6	Организационные мероприятия, текущий ремонт

\* указывается: ДП-В - доступно полностью всем; ДП-И (К, О, С, Г, У) – доступно полностью избирательно (указать категории инвалидов); ДЧ-В - доступно частично всем; ДЧ-И (К, О, С, Г, У) – доступно частично избирательно (указать категории инвалидов); ДУ - доступно условно, ВНД - недоступно

\*\*указывается один из вариантов: не нуждается; ремонт (текущий, капитальный); индивидуальное решение с ТСР; технические решения невозможны – организация альтернативной формы обслуживания

Комментарий к заключению: \_\_\_\_\_

I Результаты обследования:

2. Входа (входов) в здание

Одноэтажное здание МБОУ «ЦО «Академия детства» Старооскольского городского округа,  
309503 Белгородская область, г. Старый Оскол, ул. Ровенская . д.118

№ п/п	Наименование функционально-планировочного элемента	Наличие элемента			Выявленные нарушения и замечания		Работы по адаптации объектов	
		есть/нет	№ на плане	№ фото	Содержание	Значимо для инвалида (категория)	Содержание	Виды работ
2.1	Лестница (наружная)	нет	-	№ 7,9, 10, 34,39				
2.2	Пандус (наружный)	есть	-	№ 7,10				
2.3	Входная площадка (перед дверью)	есть		№7, 10,34				
2.4	Дверь (входная)	есть		№10, 34	Отсутствует кнопка вызова персонала;	все	Установить кнопку вызова персонала	ОРГ, ТР
2.5	Тамбур	есть		№ 3,4, 42				
	Общие требования к зоне	-	-	-	-	-	-	-

II Заключение по зоне:

Наименование структурно-функциональной зоны	Состояние доступности*(к пункту 3.4 Акта обследования ОСИ)	Приложение		Рекомендации по адаптации (вид работы)**к пункту 4.1 Акта обследования ОСИ
		№ на плане	№ фото	
Вход (выход) в здание	ДУ		№7,10	Организационные мероприятия, текущий ремонт

\* указывается: ДП-В - доступно полностью всем; ДП-И (К, О, С, Г, У) – доступно полностью избирательно (указать категории инвалидов); ДЧ-В - доступно частично всем; ДЧ-И (К, О, С, Г, У) – доступно частично избирательно (указать категории инвалидов); ДУ - доступно условно, ВНД - недоступно

\*\*указывается один из вариантов: не нуждается; ремонт (текущий, капитальный); индивидуальное решение с ТСР; технические решения невозможны – организация альтернативной формы обслуживания

Комментарий к заключению:

I Результаты обследования:

3. Пути (путей) движения внутри здания (в т.ч. путей эвакуации)

Одноэтажное здание МБОУ «ЦО «Академия детства» Старооскольского городского округа  
, 309503 Белгородская область, г. Старый Оскол, ул. Ровенская . д.118

№ п/п	Наименование функционально-планировочного элемента	Наличие элемента			Выявленные нарушения и замечания		Работы по адаптации объектов	
		есть/нет	№ на плане	№ фото	Содержание	Значимо для инвалида (категория)	Содержание	Виды работ
3.1	Коридор (вестибюль, зона ожидания, галерея, балкон)	есть		№19, 35,43	Отсутствуют горизонтальные опорные поручни вдоль стен	О	Установить горизонтальные опорные поручни вдоль стен	ТР
3.2	Лестница (внутри здания)	нет	-	-	-	-	-	-
3.3	Пандус (внутри здания)	нет	-	-	-	-	-	-
3.4	Лифт пассажирский (или подъемник)	нет	-	-	-	-	-	-
3.5	Дверь	есть		№ 10, 34,39				
	Общие требования к зоне	-	-	-	-	-	-	-

II Заключение по зоне:

Наименование структурно-функциональной зоны	Состояние доступности* (к пункту 3.4 Акта обследования ОСИ)	Приложение		Рекомендации по адаптации (вид работы)**к пункту 4.1 Акта обследования ОСИ
		№ на плане	№ фото	
Путь (пути) движения внутри здания (в т.ч.	ДЧ-И (К, О, У)		№ 13,19,35	Организационные мероприятия, текущий ремонт, индивидуальное

путем эвакуации)				решение с ТСП
------------------	--	--	--	---------------

*\* указывается: ДП-В – доступно полностью всем; ДП-И (К, О, С, Г, У) – доступно полностью избирательно (указать категории инвалидов); ДЧ-В – доступно частично всем; ДЧ-И (К, О, С, Г, У) – доступно частично избирательно (указать категории инвалидов); ДУ – доступно условно, ВНД – недоступно*

*\*\*указывается один из вариантов: не нуждается; ремонт (текущий, капитальный); индивидуальное решение с ТСП; технические решения невозможны – организация альтернативной формы обслуживания*

Комментарий к заключению: \_\_\_\_\_

I Результаты обследования:

4. Зоны целевого назначения здания (целевого посещения объекта)

Вариант I – зона обслуживания инвалидов

Одноэтажное здание МБОУ «ЦО «Академия детства» Старооскольского городского округа,  
309503 Белгородская область, г. Старый Оскол, ул. Ровенская . д.118

№	Наименование функционально-планировочного элемента	Наличие элемента			Выявленные нарушения и замечания		Работы по адаптации объектов	
		есть/нет	№ на плане	№ фото	Содержание	Значимо для инвалида (категория)	Содержание	Виды работ
4.1	Кабинетная форма обслуживания	есть		№ 20,21	Имеются функциональные препятствия ( пороги)	К, О	Необходимо произвести выравнивание порогов	Орг, ТР
4.2	Зальная форма обслуживания	есть	-	№ 26, 27, 28, 44,45	-	-	-	-
4.3	Прилавочная форма обслуживания	нет	-	-	-	-	-	-
4.4	Форма обслуживания с перемещением по маршруту	нет	-	-	-	-	-	-
4.5	Кабина индивидуально обслуживания	нет	-	-	-	-	-	-
	Общие требования к зоне							

II Заключение по зоне:

Наименование структурно-функциональной зоны	Состояние доступности*(к пункту 3.4 Акта обследования ОСИ)	Приложение		Рекомендации по адаптации (вид работы)** к пункту 4.1 Акта обследования ОСИ
		№ на плане	№ фото	
Зона обслуживания инвалидов	ДЧ-И (К,О)		№ 20,21	ТР

\* указывается: ДП-В - доступно полностью всем; ДП-И (К, О, С, Г, У) – доступно полностью избирательно (указать категории инвалидов); ДЧ-В - доступно частично всем; ДЧ-И (К, О, С, Г, У) – доступно частично избирательно (указать категории инвалидов); ДУ - доступно условно, ВНД - недоступно

\*\*указывается один из вариантов: не нуждается; ремонт (текущий, капитальный); индивидуальное решение с ТСР; технические решения невозможны – организация альтернативной формы обслуживания

Комментарий к заключению: \_\_\_\_\_

I Результаты обследования:

4. Зоны целевого назначения здания (целевого посещения объекта)

Вариант II – места приложения труда

Наименование функционально-планировочного элемента	Наличие элемента			Выявленные нарушения и замечания		Работы по адаптации объектов	
	есть/нет	№ на плане	№ фото	Содержание	Значимо для инвалида (категория)	Содержание	Виды работ
Место приложения труда	нет	-	-	-	-	-	-

II Заключение по зоне:

Наименование структурно-функциональной зоны	Состояние доступности* (к пункту 3.4 Акта обследования ОСИ)	Приложение		Рекомендации по адаптации (вид работы)** к пункту 4.1 Акта обследования ОСИ
		№ на плане	№ фото	
-	-	-	-	-

\* указывается: ДП-В - доступно полностью всем; ДП-И (К, О, С, Г, У) – доступно полностью избирательно (указать категории инвалидов); ДЧ-В - доступно частично всем; ДЧ-И (К, О, С, Г, У) – доступно частично избирательно (указать категории инвалидов); ДУ - доступно условно, ВНД - недоступно

\*\*указывается один из вариантов: не нуждается; ремонт (текущий, капитальный); индивидуальное решение с ТСР; технические решения невозможны – организация альтернативной формы обслуживания

Комментарий к заключению: \_\_\_\_\_



I Результаты обследования:

4. Зоны целевого назначения здания (целевого посещения объекта)  
Вариант III – жилые помещения

Наименование функционально-планировочного элемента	Наличие элемента			Выявленные нарушения и замечания		Работы по адаптации объектов	
	есть/нет	№ на плане	№ фото	Содержание	Значимо для инвалида (категория)	Содержание	Виды работ
Жилые помещения	-	-	-	-	-	-	-

II Заключение по зоне:

Наименование структурно-функциональной зоны	Состояние доступности*(к пункту 3.4 Акта обследования ОСИ)	Приложение		Рекомендации по адаптации (вид работы)** к пункту 4.1 Акта обследования ОСИ
		№ на плане	№ фото	
-	-	-	-	-

\* указывается: ДП-В - доступно полностью всем; ДП-И (К, О, С, Г, У) – доступно полностью избирательно (указать категории инвалидов); ДЧ-В - доступно частично всем; ДЧ-И (К, О, С, Г, У) – доступно частично избирательно (указать категории инвалидов); ДУ - доступно условно, ВНД - недоступно

\*\*указывается один из вариантов: не нуждается; ремонт (текущий, капитальный); индивидуальное решение с ТСР; технические решения невозможны – организация альтернативной формы обслуживания

Комментарий к заключению: \_\_\_\_\_

I Результаты обследования:

**5. Санитарно-гигиенических помещений**

Одноэтажное здание МБОУ «ЦО «Академия детства» Старооскольского городского округа,  
309503 Белгородская область, г. Старый Оскол, ул. Ровенская . д.118

№	Наименование функционально-планировочного элемента	Наличие элемента			Выявленные нарушения и замечания		Работы по адаптации объектов	
		есть/нет	№ на плане	№ фото	Содержание	Значимо для инвалида (категория)	Содержание	Виды работ
5.1	Туалетная комната	есть		№22, 23, 24, 40, 41	-	-	-	-
5.2	Душевая/ванная комната	есть		№ 25	-	-	-	-
5.3	Бытовая комната (гардеробная)	есть		№ 27	-	-	-	-
	Общие требования к зоне	-		-	-	-	-	-

II Заключение по зоне:

Наименование структурно-функциональной зоны	Состояние доступности*(к пункту 3.4 Акта обследования ОСИ)	Приложение		Рекомендации по адаптации (вид работы)**к пункту 4.1 Акта обследования ОСИ
		№ на плане	№ фото	
Санитарно-гигиенические помещения	ДЧ-И (К,О)		№22,23,24,25,40,41	-

\* указывается: ДП-В - доступно полностью всем; ДП-И (К, О, С, Г, У) – доступно полностью избирательно (указать категории инвалидов); ДЧ-В - доступно частично всем; ДЧ-И (К, О, С, Г, У) – доступно частично избирательно (указать категории инвалидов); ДУ - доступно условно, ВНД - недоступно

\*\*указывается один из вариантов: не нуждается; ремонт (текущий, капитальный); индивидуальное решение с ТСР; технические решения невозможны – организация альтернативной формы обслуживания

Комментарий к заключению: \_\_\_\_\_

I Результаты обследования:

6. Системы информации на объекте

Одноэтажное здание МБОУ «ЦО «Академия детства» Старооскольского городского округа  
, 309503 Белгородская область, г. Старый Оскол, ул. Ровенская . д.118

№	Наименование функционально-планировочного элемента	Наличие элемента			Выявленные нарушения и замечания		Работы по адаптации объектов	
		есть/нет	№ на плане	№ фото	Содержание	Значимо для инвалида (категория)	Содержание	Виды работ
6.1	Визуальные средства	есть		№30	-	Г	-	-
6.2	Акустические средства	есть		№ 18,32				
6.3	Тактильные средства	есть		№8, 12,14	-	С	Обеспечено дублирование информации тактильными средствами на дверях центрального входа	-
	Общие требования к зоне							

II Заключение по зоне:

Наименование структурно-функциональной зоны	Состояние доступности* (к пункту 3.4 Акта обследования ОСИ)	Приложение		Рекомендации по адаптации (вид работы)** к пункту 4.1 Акта обследования ОСИ
		№ на плане	№ фото	
Системы информации на объекте	ДЧ-И(Г,С)		№ 30,18,8, 12, 14	Организационные мероприятия, текущий ремонт, индивидуальное решение с ТСР

\* указывается: ДП-В - доступно полностью всем; ДП-И (К, О, С, Г, У) – доступно полностью избирательно (указать категории инвалидов); ДЧ-В - доступно частично всем; ДЧ-И (К, О, С, Г, У) – доступно частично избирательно (указать категории инвалидов); ДУ - доступно условно, ВНД - недоступно

\*\*указывается один из вариантов: не нуждается; ремонт (текущий, капитальный); индивидуальное решение с ТСР; технические решения невозможны – организация альтернативной формы обслуживания

Комментарий к заключению: \_\_\_\_\_

Адресная программа (план) адаптации объектов социальной инфраструктуры и обеспечения доступности услуг для инвалидов и других МГН на территории \_\_\_\_\_ на \_\_\_\_\_ год

№	Наименование объекта и название организации, расположенной на объекте	Адрес объекта	№ паспорта доступности объекта	Плановые работы		Ожидаемый результат (по состоянию доступности)****	Финансирование		Ответственный исполнитель/соисполнители	Дата текущего контроля
				Содержание работ*	Вид работ**		Объем, тыс. руб.	Источник		
1	2	3	4	5	6	7	8	9	10	11

Примечание: структура (разделы) адресной программы (плана) формируются аналогично структуре Реестра ОСИ

\* - указываются мероприятия в соответствии с управленческим решением – «Рекомендация по адаптации основных структурных элементов объекта» Паспорта ОСИ

\*\* - указывается вид работы в соответствии с классификатором:

ТР – текущий ремонт

ПСД – подготовка проектно-сметной документации

Стр. – строительство

КР – капитальный ремонт

Рек – реконструкция

Орг. – организация альтернативной формы обслуживания и др. орг. мероприятия

\*\*\* - указывается: ДП-В - доступен полностью всем; ДП-И (К, О, С, Г, У) - доступен полностью избирательно (указать, каким категориям инвалидов); ДЧ-В - доступен частично всем; ДЧ-И (К, О, С, Г, У) – доступен частично избирательно (указать категории инвалидов); ДУ - доступно условно (ДУ-В или ДУ-И)

**ОТЧЕТ О ВЫПОЛНЕНИИ**  
 адресной программы (плана) адаптации объектов социальной инфраструктуры  
 и обеспечения доступности услуг для инвалидов и других МГН  
 на территории \_\_\_\_\_ за \_\_\_\_\_ год

№	Наименование объекта и название организации расположенной на объекте	Адрес объекта	№ паспорта доступности объекта	Выполненные работы		Оценка результата (по состоянию доступности) ***	Фактические затраты		Причины невыполнения	Заключение
				Содержание работ*	Оценка работ**		Объем, тыс.руб.	Оценка****		
1	2	3	4	5	6	7	8	9	10	11

\* - указываются фактически выполненные мероприятия на объекте

\*\* - оценивается объем выполненной работы в сравнении с плановыми работами: полностью; частично; перенесено на следующий период; выполнено сверх плана

\*\*\* - указывается: ДП-В - доступен полностью всем; ДП-И (К, О, С, Г, У) - доступен полностью избирательно (указать, каким категориям инвалидов); ДЧ-В - доступен частично всем; ДЧ-И (К, О, С, Г, У) - доступен частично избирательно (указать категории инвалидов); ДУ - доступно условно (ДУ-В или ДУ-И)

\*\*\*\* - оценивается в сравнении с плановыми показателями: полностью, частично, не выделено, с дополнительным финансированием

## Статистическая форма

Информация о состоянии доступности объектов социальной инфраструктуры  
в приоритетных сферах жизнедеятельности  
инвалидов и других маломобильных групп населения  
на территории \_\_\_\_\_ в \_\_\_\_\_ году\*

№	Наименование приоритетной сферы жизнедеятельности	Общее количество объектов	Количество доступных объектов**	Доля доступных объектов (%)
1	2	3	4	5
1.	Все сферы жизнедеятельности			
	в том числе			
2.	Здравоохранение			
3.	Образование			
4.	Социальная защита населения			
5.	Физкультура и спорт			
6.	Культура			
7.	Транспорт			
8.	Связь и информация			
9.	Жилой фонд			
10.	Потребительский рынок			
11.	Места приложения труда			
12.	Иные			

\* - в статистической форме все данные указываются на конец отчетного года

\*\* - указывается общее количество объектов, адаптированных для инвалидов всех категорий, всех степеней доступности объектов (полной, частичной, условной)

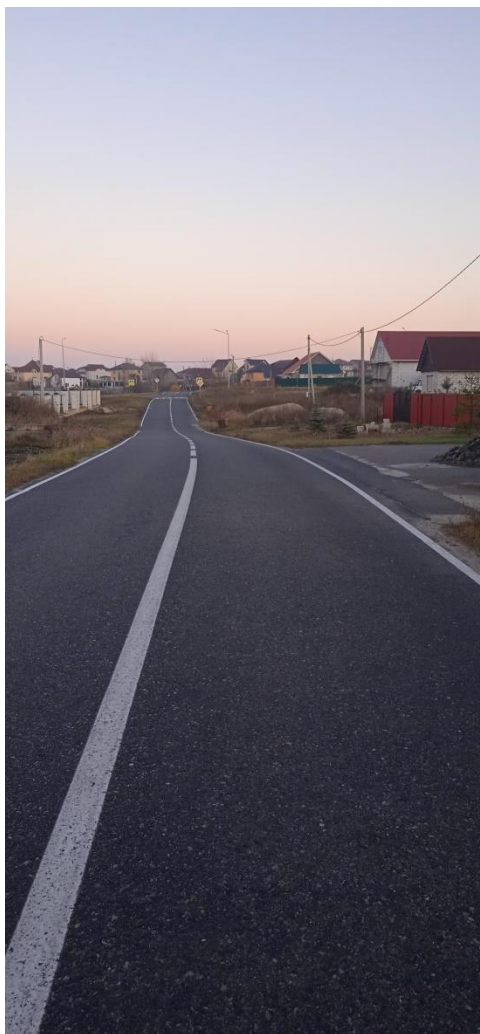
## Обозначения и сокращения

Общие	
АИС	Автоматизированная информационная система
ВОГ	Всероссийское общество глухих
ВОЗ	Всемирная Организация Здравоохранения
ВОИ	Всероссийское общество инвалидов
ВОС	Всероссийское общество слепых
ВСН	Ведомственные строительные нормы
ГОСТ Р	Государственный стандарт РФ
ИОГВ	Исполнительный орган государственной власти
ИИР	Индивидуальная программа реабилитации инвалида (ребенка-инвалида)
КоАП	Кодекс Российской Федерации об административных правонарушениях
КД	Коэффициент уровня доступности
МГН	Маломобильные группы населения
МДС	Методические документы в строительстве
МКФ	Международная классификация функционирования, ограничений жизнедеятельности и здоровья
НПБ	Нормы пожарной безопасности
ООИ	Общественная организация инвалидов
ООН	Организация объединенных наций
ОСИ	Объект социальной инфраструктуры
ОСЗН	Орган социальной защиты населения
ПД	Показатель состояния доступности
РДС	Руководящий документ системы
РФ	Российская Федерация
СНиП	Строительные нормы и правила РФ
СО	Социальное обслуживание
СП	Свод правил по проектированию и строительству
СПАС	Служба поддержки адаптивной среды
ТСН	Территориальные строительные нормы
ТСР	Техническое средство реабилитации
УСО	Учреждение социального обслуживания
Категории инвалидов	
Г	инвалиды с нарушениями слуха
К	инвалиды, передвигающиеся на креслах-колясках
О (ОДА)	инвалиды с нарушениями опорно-двигательного аппарата
С	инвалиды с нарушениями зрения
У	инвалиды с нарушениями умственного развития
Состояние доступности объекта (зоны)	
ДП	доступно полностью
ДЧ	доступно частично
ДУ	доступно условно
«ВНД»	временно недоступно
Вариант организации доступности объекта (формы обслуживания)	
«А»	доступность всех зон и помещений - универсальная
«Б»	доступны специально выделенные участки и помещения
«ДУ»	доступность условная: дополнительная помощь сотрудника, услуги на дому, дистанционно
«ВНД»	не организована доступность
Вид работ по адаптации (в соответствии с классификатором)	

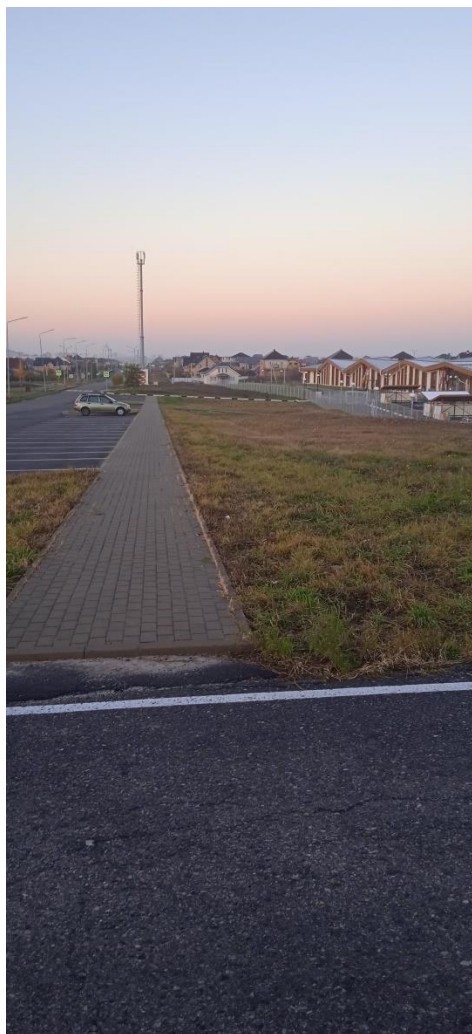
ТР	текущий ремонт
ПСД	подготовка проектно-сметной документации
Стр	строительство
КР	капитальный ремонт
Рек	реконструкция
Орг	Организация альтернативной формы обслуживания и другие организационные мероприятия



№1



№2



№3



№4



№ 5



№ 6



№7



№8



№ 9



№10



№11





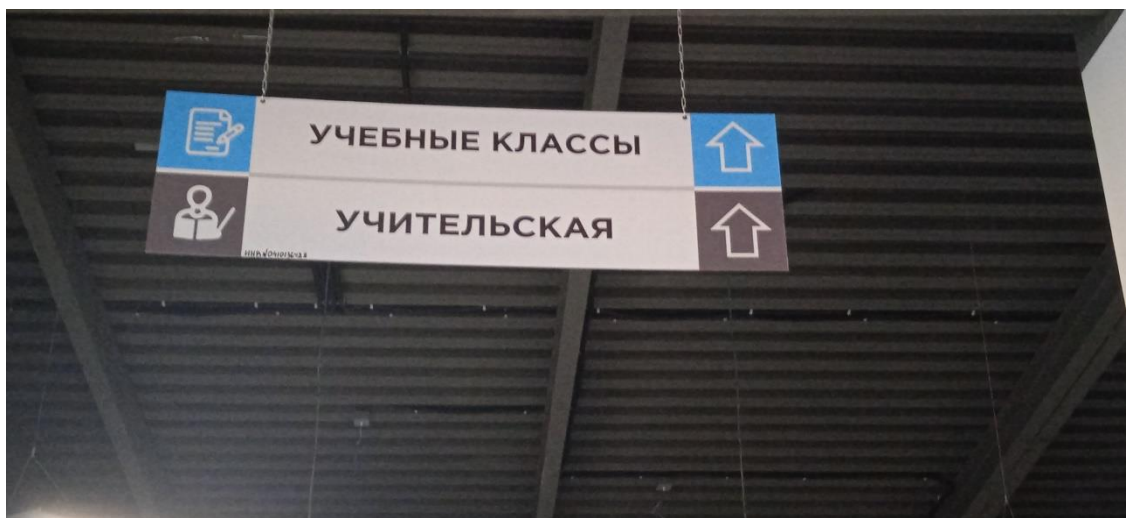
№ 14



№ 15



№ 16



№ 17



№ 18





№ 19



№ 20



№ 21

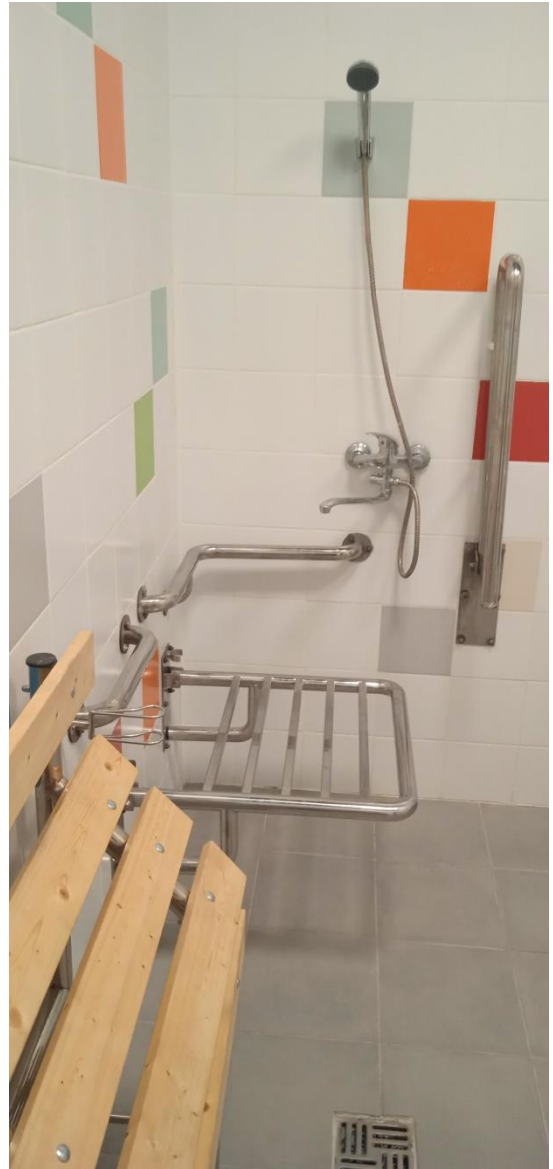




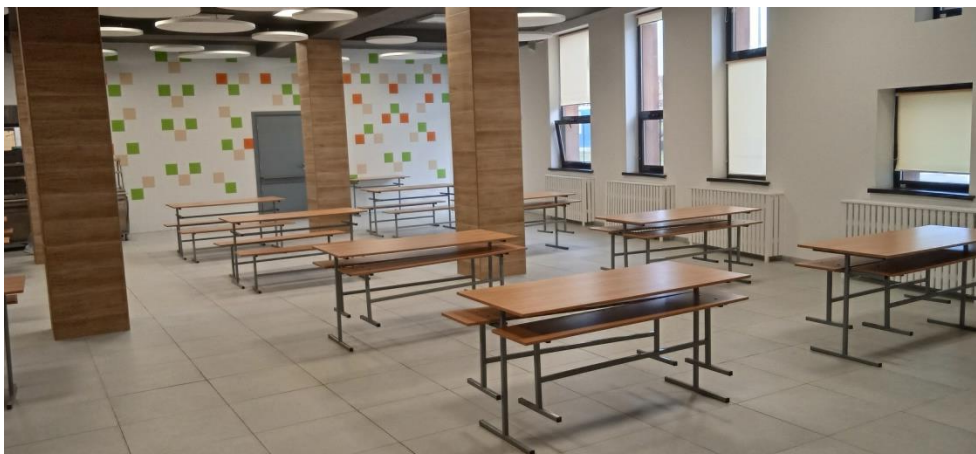
№ 24



№ 25



№ 26



№ 27



№ 28



№ 29



№ 30



№ 31



№ 32



№ 33



№ 34



№ 35



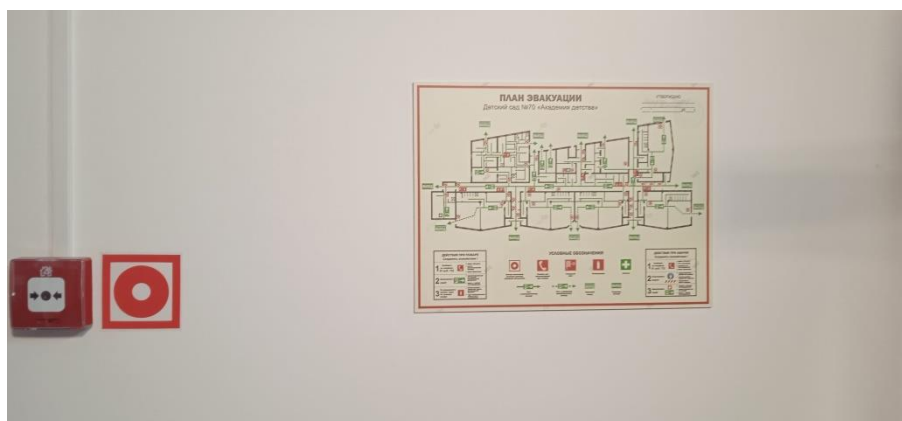
№ 36



№ 37



№ 38



№ 39





№ 40



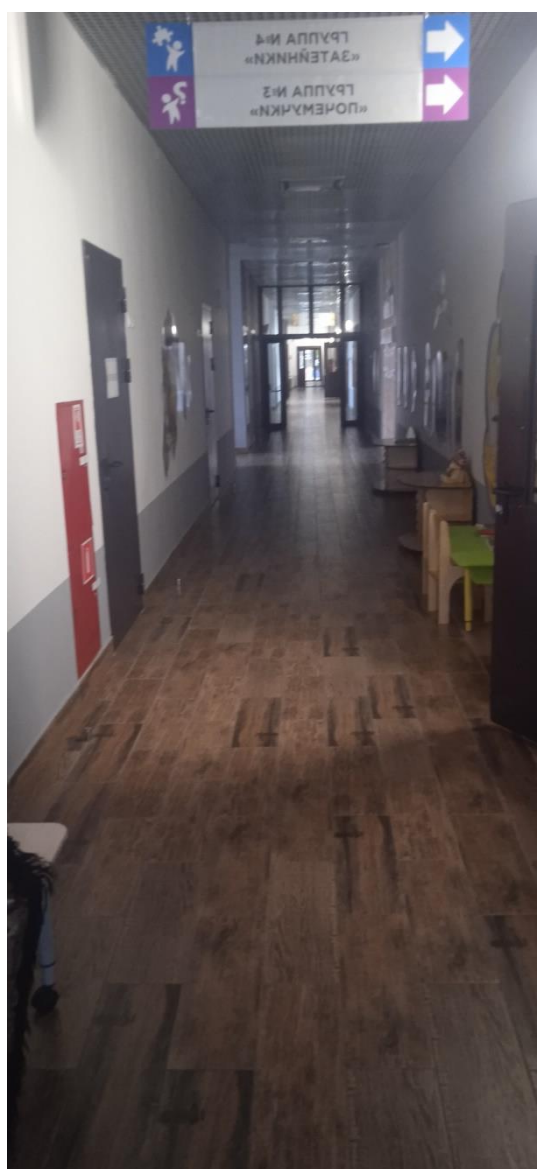
№ 41



№ 42



№ 43



№ 44



№ 45

